

N°5

Janvier 2016

Raconte-moi ta maison

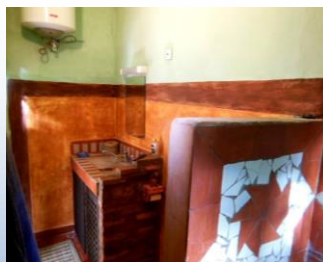


La Maison Guillaume Foy

BONNE ANNEE

A tous nos hôtes d'un jour, d'un séjour, et de toujours

La **Maison Guillaume Foy** se porte bien. Elle a pris possession des cabinets de toilettes et des petites terrasses ajoutés aux chambres historiques Banon et Donaye, construit un trottoir à l'ancienne côté jardin, très utile en temps de pluie et au quotidien, terminé la salle de douche du studio (Terrier rouge), avec des ocres profonds, poursuivi les recherches sur l'histoire de la maison, entretenu le coin des plantes grasses qui déborde de verdure, créé un espace repos avec un hamac et une balancelle (*copie d'une pièce en bois du 18^e siècle vue chez le chef de village de Guédé*), accroché des cactus aux murs, agrandi les vitrines de la bibliothèque, assisté à l'émergence du *Jardin d'Abel*, dont nous dégustons depuis quelques temps, les haricots et les salades drues et goûteuses, en attendant les tomates,



L'Auberge du Tékrou

La *maison d'hôtes* existe. Dans un marché difficile que les événements extérieurs n'arrangent pas, il est vrai. Sans compter la pression fiscale (on nous assimile à un hôtel !) et la charrette de charges que l'on peut imaginer ! Mais bon, on gère en attendant des jours meilleurs.

Cela n'empêche pas les hôtes que nous sommes de passer du bon temps dans la maison, à l'ombre des grands arbres, sur le hamac ou le canoë, sur les terrasses ou dans la bibliothèque, à lire, écrire ou dormir, voire à ne rien faire, ce qui est très agréable aussi.

Cela n'empêche pas non plus nos hôtes d'y passer de bons et chaleureux moments de vie, de complicité, en famille, avec des ribambelles d'enfants, parfois, qui prennent possession du jardin, du salon, des jeux et des livres, sans compter les belles randonnées que nous organisons aux alentours de Podor, vers Ngawlé (facile) ou Donaye (plus difficile car les sentiers sont coupés par les jardins), et dans l'île à Morfil.

L'auberge a salué cette année l'arrivée d'un nouveau gérant chez nos amis de la Cour du fleuve, *Jean*, qui constitue aujourd'hui avec Abel, un duo de choc !



Podor rive gauche

L'association est toujours en panne mais la MGF pallie la situation et poursuit quelques activités : Réédition du fascicule de *Demba Assane Sy, l'Escale de Podor* (avec l'appui de JJ Bancal et de Racine Sy), et, tout récemment, Organisation d'une *Journée du patrimoine* avec le Lycée de Podor dans le cadre des **JAP**, *Journées des Associations du Patrimoine*, organisées par un collectif d'associations le 18 décembre dernier à *Rufisque, Ouakam, Dakar, Gorée et Saint-Louis* et donc *Podor*, avec un léger décalage de calendrier. Plusieurs centaines d'élèves ont participé à cette journée que nos amis *Abdouramane Niang, Demba Assane Sy, Maodo Diop et Oumar Ly* ont rehaussée de leur présence et témoignages précieux.



Souhaitons à l'association que 2016 soit celle de sa renaissance et de la reprise de ses activités.

Souvenir : *Notre ami banonais Maurice Bertrand n'est plus. Il avait facilité la construction de la maison associative de Ngawlé en voûte nubienne. C'était un grand quelqu'un ! Nous pensons à Doris, son épouse, à ses enfants et à ses nombreux amis*



www.aubergedutekrou.net

E.mail : info@aubergedutekrou.net Téléphone 00 221 33 965 16 82 Facebook [Auberge du Tékrou/Maison Guillaume Foy/Facebook](https://www.facebook.com/Auberge-du-Tékrou/Maison-Guillaume-Foy/)
Eric Silvestre/ ericstilvestre@yahoo.fr Abel Ndong/abelndong@yahoo.fr Patrick/Michèle Scalbert/michelescalbert@wanadoo.fr
Anne Jean Bart/ annejeanbart@gmail.com Seydou Ba-Silvestre/seydousilvestre@yahoo.fr, Nadjirou Sall/sgfongs@yahoo.fr